

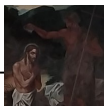
sobota, 25.01.2025

Regulamin Cmentarza parafialnego w Nowym Dworze 2025

Od 1 stycznia 2025 r. obowiązuje nowy Regulamin na Cmentarzu parafialnym w Nowym Dworze. Ma on za zadanie uporządkowanie wielu spraw, zażegnanie konfliktów, wprowadzenie ładu i porządku w miejscu spoczynku zmarłych. Cmentarz jest miejscem świętym.

Dlatego też:

- cały Cmentarz parafialny w Nowym Dworze (wraz z otaczającym murem) jest wpisany do Rejestru Zabytków i jest pod stałą opieką Wojewódzkiego Urzędu Ochrony Zabytków w Białymstoku,
- miejsce pochówku zmarłego ustala rodzina z ks. Proboszczem przed pogrzebem,
- zabronione jest samowolne wyznaczanie grobu,
- zgodnie z przepisami sanitarnymi, co 20 lat można dokonać pochówku na tym samym miejscu (obecnie dotyczy to pochówków dokonanych do 2005r.),
- o nowym miejscu pochówku decyduje ks. Proboszcz wraz z rodziną zmarłego,
- nie ma żadnego, samowolnego wybierania sobie miejsca, zaznaczania go drutami, linkami, palikami bez wiedzy ks. Proboszcza,
- przy zmianie pomnika, rodzina ma obowiązek zgłosić to dla ks. Proboszcza (będzie dokonany wpis w księdze cmentarnej, kto zleca budowę, który pomnik będzie remontowany, dane zakładu kamieniarskiego, czas rozpoczęcia i czas zakończenia budowy),
- rodzina wraz z zakładem kamieniarskim są odpowiedzialni za zostawienie porządku na cmentarzu (wywiezienie śmieci, gruzu, zutylizowanie starego pomnika). Zakład kamieniarski, który nie będzie stosował się do tych zasad, nie będzie miał prawa wjazdu na cmentarz i wykonywanie jakichkolwiek prac,
- zabrania się wszelkich, samowolnych prac na cmentarzu bez wiedzy ks. Proboszcza, (należy poinformować o zmianie pomnika, ułożeniu kostki wokół pomnika, wszelkich pracach konserwatorskich, poprawieniu napisów itp.),
- zabrania się robienia wszelkiego rodzaju nasadzeń krzewów, bylin, drzew (nie dotyczy kwiatów), które korzeniami powodują rozsądzanie fundamentów pomników, zaśmiecają cmentarz, utrudniają ruch dla śmieciarki i karawanu. Rodzina, która posadziła samowolnie tuje na cmentarzu odpowiada finansowo za wszelkiego rodzaju szkody spowodowane wzrostem rośliny (podnoszenie fundamentu, zniszczenie pomnika, notoryczne zaśmiecanie sąsiednich pomników itp.),
- na cmentarzu obowiązuje segregacja śmieci. W miarę możliwości należy ograniczać ilość śmieci (plastik i szkło ze swoich grobów można zabrać do swoich śmieci w domu i dokonać segregacji). W kontenerach powinny się tylko znaleźć szkło i plastik. Liście, gałęzie, chryzantemy składujemy obok kontenerów na kompost,



się wyrzucania śmieci pod mur lub za jego obrob. Wkrótce na cmentarzu będzie zamontowany monitor, osoby, które zostaną pociągnięte do odpowiedzialności karnej za zaśmiecanie miejsca publicznego (Kodeks Wykroczeń Art. 145),

- po zakończeniu planowanego remontu cmentarza (listopad 2025) zostaje on zamknięty dla ruchu samochodowego (nie będzie możliwości wjazdu autem na teren cmentarza i poruszania się po nim). Bramy wjazdowe zostaną zamknięte na klucz, boczne furtki będą otwarte całą dobę. Prawo wjazdu będą miały tylko: karawan pogrzebowy, zakład kamieniarski (po zgłoszeniu pracy), śmieciarka.

W tym miejscu bardzo dziękuję wszystkim parafianom zatroskanym o nasz cmentarz parafialny i o groby bliskich zmarłych. Dziękuję za te wszystkie rady i propozycje zamieszczone w Regulaminie. Cmentarz jest zawsze wizytówką parafii i parafian. Dlatego dziękuję wszystkim parafianom za wszelką dotychczasową pomoc, troskę i pracę na cmentarzu (sprzątanie, wycinka drzew, segregacja śmieci). To dzięki Waszemu zaangażowaniu i pracy to szczególne miejsce dla waszych rodzin nabiera nowego blasku.

ks. Proboszcz